



เลขที่ใบอนุญาต 11/09354

LINE Add Friends



# บริษัท เล็ทส์โกแวลด์ไวด์ จำกัด

252/4 ถนนร่มเกล้า แขวงมีนบุรี เขตมีนบุรี กรุงเทพมหานคร 10510



letsgotour.net



@letsgo



letsgo.co.th



letsgotournet

ZGCTS-2618NH

7 วัน 4 คืน



สายการบิน FULL SERVICE

# HOKKAIDO

## ฮอกไกโด ฟุราโน่ โอตารุ นิงเกิลทอเรียส



**แถมฟรี!!**  
ประกันอุบัติเหตุ

เช็คอินหมู่บ้านเทพนิยาย "นิงเกิล ทอเรียส" ชมบ่อน้ำสีฟ้า  
สักการะพระใหญ่อาตามะ ไดบุตสึ เที่ยวโรงงานช็อกโกแลต  
นั่งกระเช้าลอยฟ้าสู่ออดเขาเท็งงุยามะ ชมวิวเมืองโอตารุ

**เดินทาง ธันวาคม 2569**

# 47,990

ราคาเริ่ม



**เมนูพิเศษ!!**  
บุฟเฟ่ต์ "หม้อไฟ" บุฟเฟ่ต์ บังย่าง "ยากินิกุ"  
บุฟเฟ่ต์ "ซาบู" เช็ต "ปลาซอกเกะย่าง"

- บริการอาหาร 8 มื้อ+บนเครื่อง
- พักโรงแรม 3 ดาว
- นำหนักกระเป๋า 23 กก. 2 ใบ
- ออกเดินทาง 15 คน
- อีสาระท่องเที่ยว 1 วัน
- น้ำดื่มวันละ 1 ขวด

เที่ยวกับเรา...ไม่ผิดหวัง  
**LET'S GO GROUP**

ZGCTS-2618NH

7 วัน 4 คืน



สายการบิน FULL SERVICE



# HOKKAIDO

ฮอกไกโด ฟุราโน่ โอตารุ นิงเกิ้ลเทอเรส

✈ ALL NIPPON AIRWAYS (NH) ⌚ 7 วัน 4 คืน 📅 ธันวาคม 2569 🏷 เริ่ม 47,990 บาท

เที่ยวบิน : ขาไป

BKK	✈	HND	HND	✈	CTS
ไฟล์ทบิน	เวลาออก	เวลาถึง	ไฟล์ทบิน	เวลาออก	เวลาถึง
NH850	22:25	06:05+1	NH059	10:00	11:35+1

เที่ยวบิน : ขากลับ

CTS	✈	HND	HND	✈	BKK
ไฟล์ทบิน	เวลาออก	เวลาถึง	ไฟล์ทบิน	เวลาออก	เวลาถึง
NH082	20:30	22:10	NH877	01:25	06:30+1

วันที่	โปรแกรมทัวร์	อาหาร			โรงแรม
		เช้า	เที่ยง	เย็น	
1	สนามบิณสุวรรณภูมิ			✈	
2	สนามบิณฮานะดะ - สนามบิณชิโตเสะ - เมืองอาซาฮิคาวะ - สวนสัตว์อาซาฮิยาม่า - อีออน มอลล์	✈	⊗	☑ ชาบู	ASAHIKAWA AREA HOTEL หรือเทียบเท่า ★★ ★
3	น้ำตกชิราอิเกะ - บ่อน้ำฟ้า - นิงเกิ้ล เทอเรส - โรงงานช็อคโกแลต	☑	☑ หม้อไฟ	☑ ปิ้งย่าง	SAPPORO AREA HOTEL หรือเทียบเท่า ★★ ★
4	ดิวิตตี้ฟรี - เมืองโอตารุ - คลองโอตารุ - พิพิธภัณฑ์กล่องดนตรี - นั่งกระเช้า ชมวิวเมืองโอตารุ - เมืองซัปโปโร - ทานุกิโคจิ	☑	☑ ปลาซอกเกะ	⊗	SAPPORO AREA HOTEL หรือเทียบเท่า ★★ ★
5	อิสระช้อปปิ้งตามอัธยาศัย	☑	⊗	⊗	SAPPORO AREA HOTEL หรือเทียบเท่า ★★ ★
6	อุทยานโมอาย - พระใหญ่อะตามะ ไดบุตสึ - ตลาดปลาโจโก - มิตซึยะเอาร์ทเล็ท - สนามบิณชิโตเสะ	☑	⊗	✈	
7	สนามบิณฮานะดะ - สนามบิณสุวรรณภูมิ	✈			

\*\*\* รายการทัวร์ข้างต้นอาจมีการปรับเปลี่ยนตามความเหมาะสม \*\*\*

- 🍴 บริการอาหาร 8 มื้อ+บนเครื่อง
- 🏠 พักโรงแรม 3 ดาว
- 🧳 อนุญาตให้นำกระเป๋า 23 กก. 2 ใบ
- 👤 ออกเดินทาง 15 คน
- ☑ อิสระท่องเที่ยว 1 วัน
- ☑ น้ำดื่มวันละ 1 ขวด



## อัตราค่าบริการ ราคาทัวร์/ท่าน

📅 วันเดินทาง	👤 พักห้องละ 2-3 ท่าน	👶 เด็กอายุ ไม่เกิน 12 ปี	🚫 ไม่รวม ตัวเครื่องบิน	👤 ราคาห้อง พักเดี่ยว
02 - 08 ธันวาคม 2569	49,990	49,990	41,990	8,000
09 - 15 ธันวาคม 2569	49,990	49,990	41,990	8,000
10 - 16 ธันวาคม 2569	47,990	47,990	39,990	8,000
13 - 19 ธันวาคม 2569	47,990	47,990	39,990	8,000
14 - 20 ธันวาคม 2569	47,990	47,990	39,990	8,000
15 - 21 ธันวาคม 2569	47,990	47,990	39,990	8,000
16 - 22 ธันวาคม 2569	47,990	47,990	39,990	8,000
17 - 23 ธันวาคม 2569	47,990	47,990	39,990	8,000

อัตราค่าบริการสำหรับ เด็กอายุไม่เกิน 2 ปี ณ วันเดินทางกลับ (Infant) ท่านละ 15,000 บาท  
 ราคาทัวร์ไม่รวมค่าทิปไกด์ และคนขับรถ ท่านละ 2,500 บาท เก็บ ณ สนามบินสุวรรณภูมิในวันเดินทาง

### สำคัญโปรดอ่าน

- กรุณาทำการจองล่วงหน้าก่อนเดินทางอย่างน้อย 55 วัน พร้อมชำระเงินมัดจำ **ท่านละ 25,000 บาท/ท่าน** และชำระส่วนที่เหลือ 45 วัน ก่อนการเดินทาง กรณีวันเดินทางน้อยกว่า 45 วัน ต้องชำระค่าทัวร์เต็มจำนวน 100% เท่านั้น
- อัตราค่าบริการนี้ จำเป็นต้องมีผู้เดินทาง จำนวน 15 ท่าน ขึ้นไป ในแต่ละคณะ กรณีที่มีผู้เดินทางไม่ถึงตามจำนวนที่กำหนด ทางบริษัทฯ ขอสงวนสิทธิ์ในการเลื่อนการเดินทาง หรือเปลี่ยนแปลงอัตราค่าบริการ (ปรับราคาเพิ่มขึ้น เพื่อให้คณะได้ออกเดินทาง ตามความต้องการ)
- ท่านที่ต้องออกบัตรโดยสารภายในประเทศ (ตัวเครื่องบิน, รถทัวร์, รถไฟ) กรุณาสอบถามที่เจ้าหน้าที่ทุกครั้งก่อนทำการออกบัตรโดยสาร เนื่องจากสายการบินอาจมีการปรับเปลี่ยนไฟล์ท หรือ เวลาบิน โดยไม่แจ้งให้ทราบล่วงหน้า และการแนะนำจากเจ้าหน้าที่เป็นเพียงการแนะนำเท่านั้น
- ในกรณีที่ภาครัฐทั้งไทย และประเทศปลายทางมีข้อกำหนดในการกักตัว หรือ การตรวจหาเชื้อโควิด-19 ทุกประเภท ผู้เดินทางต้องรับผิดชอบค่าใช้จ่ายส่วนนี้ด้วยตัวท่านเอง ถ้ามี (ไม่รวมอยู่ในรายการทัวร์)
- รวมภาษีสนามบินทุกแห่งและภาษีน้ำมัน ณ วันที่ 27 พฤษภาคม 2569  
 (บริษัทฯ ขอสงวนสิทธิ์ในการเก็บส่วนต่างเพิ่มกรณีที่มีการเรียกเก็บจากสายการบิน)



## Day1 : สนามบินสุวรรณภูมิ

- 19.25 นัดหมายพร้อมกันที่ **สนามบินสุวรรณภูมิ** โปรตสังเกตูป้าย **เลทส์โกกรุป** พบเจ้าหน้าที่คอยให้การต้อนรับพร้อมอำนวยความสะดวก  
เช็คอินให้แก่ท่าน
- 22.25 ออกเดินทางสู่ **สนามบินฮาเนดะ** ประเทศญี่ปุ่น โดยสายการบิน **ALL NIPPON AIRWAYS** เที่ยวบินที่ **NH850**  
(บริการอาหารและเครื่องดื่มบนเครื่อง)



## Day2 : สนามบินฮาเนดะ - สนามบินชิโตเสะ - เมืองอาซาฮิคาวะ - สวนสัตว์อาซาฮิยาม่า - อีออน มอลล์

- 06.05 เดินทางถึง **สนามบินฮาเนดะ** ประเทศญี่ปุ่น เพื่อเปลี่ยนเครื่อง
- 10.00 ออกเดินทางสู่ **สนามบินชิโตเสะ** ประเทศญี่ปุ่น โดยสายการบิน **ALL NIPPON AIRWAYS** เที่ยวบินที่ **NH059**  
(บริการอาหารว่างและเครื่องดื่มบนเครื่อง)
- 11.35 เดินทางถึง **สนามบินชิโตเสะ** เกาะฮอกไกโด ประเทศญี่ปุ่น (เวลาท้องถิ่นเร็วกว่าประเทศไทย 2 ชั่วโมง) ผ่านการตรวจคนเข้าเมืองรับ  
สัมภาระผ่านจุดคัดกรองตามระเบียบของสนามบิน
- จากนั้นนำท่านเดินทางสู่ **เมืองอาซาฮิคาวะ** เมืองใหญ่ที่ตั้งอยู่ตรงกลางของเกาะฮอกไกโด เป็นเมืองใหญ่รองจากซัปโปโร ล้อมรอบด้วยเทือกเขาไดเซ็ทสึซันและแม่น้ำน้อยใหญ่ มีธรรมชาติสวยๆ ให้ดูได้ตลอด 4 ฤดู จากนั้นนำทุกท่านเดินทางไปยัง **สวนสัตว์อาซาฮิยาม่า** ซึ่งได้รับความนิยมมากที่สุดในญี่ปุ่น ซึ่งในแต่ละปีจะมีผู้เข้าชมความน่ารักของสัตว์ต่างๆ ที่ไม่ได้ถูกกักขังในกรงแบบที่ท่านเคยเห็นในสวนสัตว์ทั่วไปถึงกว่าปีละ 3 ล้านคนจากทั่วโลก โดยสวนสัตว์แห่งนี้ได้มีแนวความคิดที่ว่า สัตว์ต่างๆควรที่จะอาศัยอยู่ในสภาพแวดล้อมที่ดีที่สุดและเป็นไปตามธรรมชาติของสัตว์นั้นๆ จึงทำให้ทุกท่านได้สัมผัสถึงชีวิตความเป็นอยู่ที่แท้จริงของสัตว์แต่ละประเภท อาทิเช่น หมีขาวจากขั้วโลก นกเพนกวินสายพันธุ์ต่างๆ รวมถึงครอบครัวลิงอุล่งอุตังแสนรู้ และในทุกๆวัน



เที่ยง อีสรอาหารกลางวันตามอัธยาศัย เพื่อไม่เป็นการรบกวนเวลาของท่าน



จากนั้นนำท่านเดินทางสู่ **อ็ออน มอลล์** เป็นห้างสรรพสินค้าขนาดใหญ่ของประเทศญี่ปุ่นมีทั้งของฝาก เครื่องดื่ม ขนม อาหารสด ผลไม้สดๆจากสวน ซึ่งผลิตภัณฑ์เหล่านี้จะมีขายจำเพาะเมืองเท่านั้น นอกจากนี้ยังมีผลิตภัณฑ์ยา เครื่องสำอางค์ สินค้าแบรนด์เนม กระเป๋า เสื้อผ้า รองเท้าราคาถูก มีจำหน่ายอย่างมากมายและหลากหลายอิสระให้ท่านได้เลือกซื้อสินค้าตามอัธยาศัย หากท่านใดหิวๆสามารถแวะไปโซนอาหารซึ่งมีทั้งร้านนั่ง คาเฟ่ และฟู้ดคอร์ทให้ท่านได้เลือกรับประทานตามใจชอบ

ค่ำ บริการอาหารค่ำ ณ ภัตตาคาร **พิเศษ!! บริการท่านด้วยบุฟเฟต์ชาบูสไตล์ญี่ปุ่น**  
ที่พัก ASAHIKAWA AREA HOTEL ระดับ 3 ดาว หรือเทียบเท่า



### Day3 : น้ำตกชิราอิเกะ - บ่อน้ำฟ้า - นิงเกิล เทอเรส - โรงงานช็อคโกแลต

เช้า บริการอาหารเช้า ณ ห้องอาหารของโรงแรม

หลังจากนั้นนำทุก ท่านเดินทางสู่ **น้ำตกชิราอิเกะ** เป็นน้ำตกที่มีเอกลักษณ์เฉพาะตัว เกิดจากกลุ่มธารน้ำใต้ดินที่พุ่งออกมาจากหน้าผาสูงกว่า 30 เมตร แล้วไหลลงสู่แม่น้ำบิเอะเบื้องล่าง น้ำตกแห่งนี้มีชื่อเรียกว่า “น้ำตกหนวดขาว” ตามความหมายของคำว่า “ชิราอิเกะ” ในภาษาญี่ปุ่น ในฤดูหนาวเมื่ออุณหภูมิถึงจุดเยือกแข็ง น้ำตกที่ไหลลงจะกลายเป็นน้ำแข็งจนเหมือนหนวดสีขาวท่ามกลางผืนที่ปกคลุมไปด้วยหิมะขาวโพลน ตัดกับสีฟ้าของแม่น้ำบิเอะที่ไหลอยู่เบื้องล่าง เป็นภาพบรรยากาศที่สวยงาม ท่านเดินทางสู่ **บ่อน้ำสีฟ้า** หรือ BLUE POND บ่อน้ำสีฟ้าที่เกิดจากความ



บังเอิญที่เกิดจากการสร้างเขื่อนเพื่อไม่ให้โคลนภูเขาไฟที่เกิดจากการปะทุของภูเขาไฟโทคาจิ เมื่อปี ค.ศ.1988 ไหลเข้าสู่เมือง โดยที่กั้นบ่อน้ำแห่งนี้จะมีแร่ธาตุที่เกิดจากโคลนภูเขาไฟทำให้มีสีฟ้าหรือเขียวมรกตสดใสและมีกิ่งไม้ที่โผล่ออกมาจากพื้นผิวน้ำ ทำให้มีความสวยแปลกตาไปอีกแบบ อีกทั้งสีของบ่อน้ำแห่งนี้จะมีความสวยงามแตกต่างกันไปตามแต่ละฤดูกาลอีกด้วย

เที่ยง บริการอาหารกลางวัน ณ ภัตตาคาร **พิเศษ!! บริการท่านด้วยบุฟเฟต์หม้อไฟสไตล์ญี่ปุ่น**





หลังจากนั้นนำทุกท่านเดินทางไปยัง **เมืองฟูราโน่** เพื่อเยี่ยมชม **นิงเกิ้ล เทอเรส** หมู่บ้านเล็กๆสร้างมาจากวัสดุธรรมชาติทั้งหมดเป็นหมู่บ้านกระท่อมไม้แสนสวยเรียงรายไปตามทางเดินซึ่งกระท่อมแต่ละหลังคือ ร้านขายของที่แตกต่างกันไปตามผู้สร้างสรรค์โดยที่นี่ทุกท่านสามารถพบงานศิลปะที่หลากหลายพร้อมด้วยสินค้าที่ทำด้วยมือ ทำให้สามารถเลือกดูสินค้าและซื้อของขวัญได้จากที่นี่และนอกจากนี้ยังมีคาเฟ่ที่ให้ทุกท่านได้เข้าไปนั่งพัก ซึ่งเมนูหลักจะเป็นเครื่องดื่มและยังมีขนมเค้กที่มีหลากหลายขนมที่ทำจากชีสและไอศกรีมแสนอร่อยให้ทุกท่านได้รับประทาน

**หมายเหตุ:** ในกรณีที่ **นิงเกิ้ล เทอเรส** ปิดหรือสถานการณ์ไม่เอื้ออำนวยในการเดินทางเข้าชม บริษัทฯ ขอสงวนสิทธิ์นำท่านเดินทางสู่ **โรงงานชีสฟูราโน่** เป็นสถานที่ท่องเที่ยวที่น่าสนใจในฮอกไกโด ญี่ปุ่น ซึ่งเป็นที่รู้จักในด้านการผลิตชีสสดคุณภาพสูงโดยใช้วัตถุดิบธรรมชาติจากท้องถิ่น

นำท่านชม **โรงงานช็อกโกแลต ชิโรอิ โคอิบิโตะ** เป็นอิมพาร์คที่มาในรูปแบบของโรงงานช็อกโกแลตสุดน่ารักของ บริษัท Ishiya เป็นบริษัทช็อกโกแลตของท้องถิ่นที่มีชื่อเสียง โดยเฉพาะ คุกกี้ Shiroi Koibito คุกกี้เนยสอดไส้ไวท์ช็อกโกแลต ของฝากชิ้นซื้อของฮอกไกโดที่ใครก็ต้องซื้อเป็นของฝากติดไม้ติดมือกลับมาทุกครั้ง โดดเด่นด้วยอาคารสถาปัตยกรรมยุโรปขนาดใหญ่ และสวนดอกไม้สโตร์อังกฤษด้านนอก เรียกว่าเป็นสถานที่ท่องเที่ยวอดีตตลอดกาลของเมืองซัปโปโร **(ในกรณีต้องการเข้าชมการผลิตขนมมีค่าใช้จ่ายเพิ่มเติมประมาณท่านละ 800 เยน ราคาอาจมีการเปลี่ยนแปลง)**

ค่า บริการอาหารค่ำ ณ ภัตตาคาร **พิเศษ!! บริการท่านด้วยบุฟเฟ่ต์ปิ้งย่าง “ยาकिनิคู”**  
ที่พัก SAPPORO AREA HOTEL ระดับ 3 ดาว หรือเทียบเท่า





## Day4 : ดิวตี้ฟรี - เมืองโอตารุ - คลองโอตารุ - พิพิธภัณฑ์กล่องดนตรี - นั่งกระเช้าชมวิวเมืองโอตารุ - เมืองซัปโปโร - ทานุกิโคจิ

เช้า บริการอาหารเช้า ณ ห้องอาหารของโรงแรม

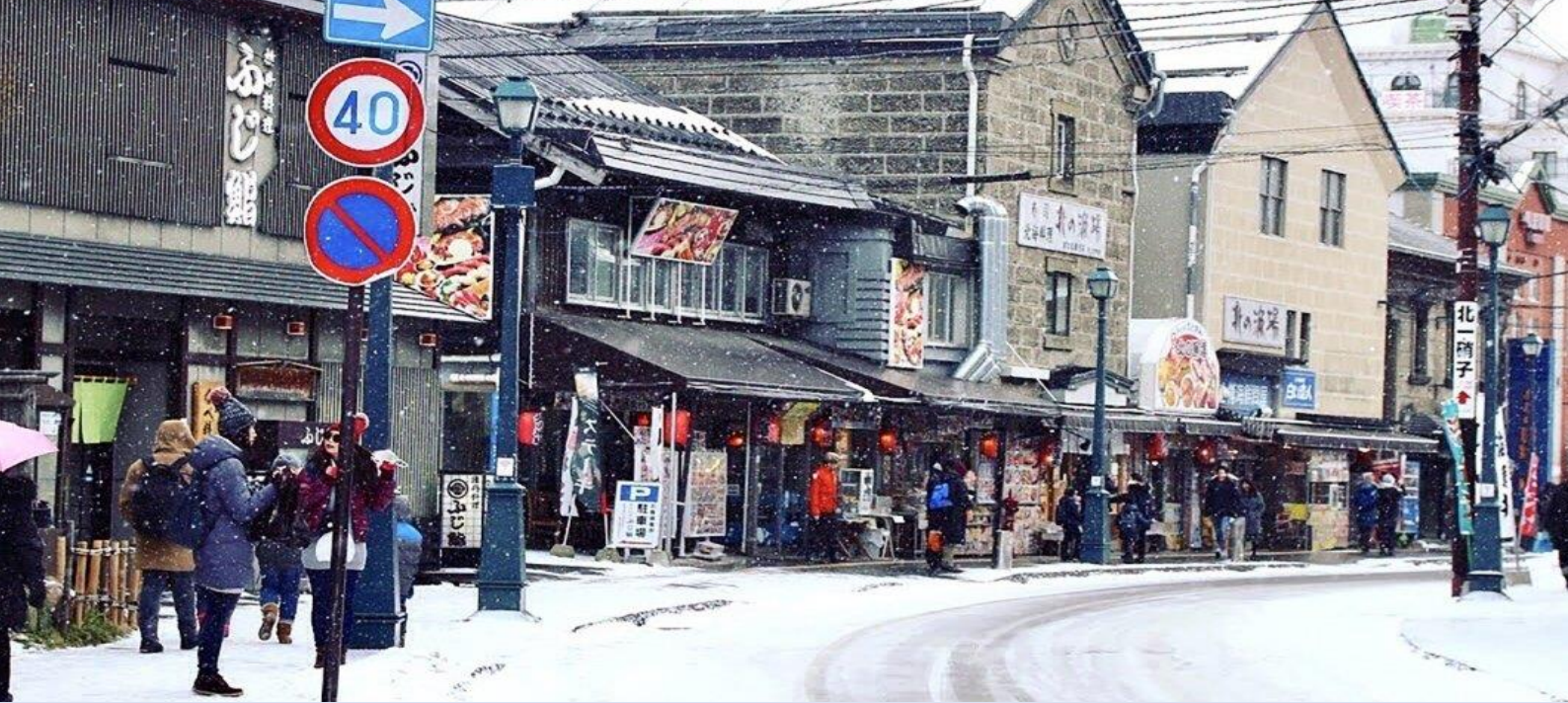
จากนั้นนำท่านช้อปปิ้งสินค้าเครื่องสำอาง อาหารเสริม เครื่องประดับคุณภาพดีที่ร้านค้าปลอดภาษี **ดิวตี้ฟรี** สามารถเลือกซื้อสินค้าได้ตามอัธยาศัย ซึ่งมีสินค้าให้เลือกซื้อมากมาย ไม่ว่าจะเป็น เครื่องสำอางแบรนด์ดัง ทั้งของต่างประเทศและแบรนด์ดังของญี่ปุ่นหรือว่าจะเป็นอาหารเสริมคุณภาพดีซึ่งไม่มารถหาซื้อจากที่ไหนได้ นอกจากร้านค้าปลอดภาษีเท่านั้น นำท่านเดินทางสู่ **เมืองโอตารุ** ซึ่งถือเป็นเมืองท่าที่มีบรรยากาศสุดแสนโรแมนติก รวมถึงการตกแต่งของบ้านเรือนนั้น ส่วนใหญ่ได้ถูกออกแบบเป็นสไตล์ตะวันตกเนื่องจากในอดีตเมืองโอตารุได้รับอิทธิพลมาจากการทำการค้าระหว่างประเทศญี่ปุ่นและประเทศในแถบยุโรป จากนั้นอิสระให้ท่านเดินชมความสวยงามของเมืองเลียบบ **คลองโอตารุ** อันสวยงามน่าประทับใจ คลองโอตารุเป็นคลองที่เกิดขึ้นจากการถมทะเล สร้างเสร็จเมื่อปี ค.ศ. 1923 เพื่อเป็นเส้นทางขนถ่ายสินค้าจากเรือใหญ่สู่โกดังในเมือง ภายหลังเลิกใช้จึงถมคลองครึ่งหนึ่งเป็นถนนสำหรับนักท่องเที่ยวแทนโกดังต่างๆ ซึ่งเป็นอาคารอิฐสีแดงจึงกลายเป็นสัญลักษณ์ของเมือง และได้ปรับปรุงเป็นร้านอาหาร ร้านขายของที่ระลึกนั่นเอง



เที่ยง บริการอาหารเที่ยง ณ ภัตตาคาร **บริการท่านด้วยพลาสติกยกะ ขึ้นชื่อของฮอกไกโด**

จากนั้นนำท่านชม **พิพิธภัณฑ์กล่องดนตรี** ซึ่งมีอายุเกือบร้อยปี ท่านสามารถชมกล่องดนตรีในรูปแบบต่างๆ สวยงามมากมายที่ถูกสะสมมาจากอดีตจนถึงปัจจุบัน อีกทั้งยังสามารถเลือกคิดแบบทำกล่องดนตรีในสไตล์ของตัวเองขึ้นมาเป็นที่ระลึกหรือเป็นของฝากให้คนรักได้อีกด้วยนอกจากนี้ด้านหน้าพิพิธภัณฑ์ยังมี “นาฬิกาไอน้ำโบราณ” สไตล์อังกฤษ ที่เหลืออยู่เพียง 2 เรือนบนโลกเท่านั้น ซึ่งเป็นของที่ระลึกที่เมือง Vancouver มอบให้แก่เมือง Otaru นาฬิกานี้จะพ่นไอน้ำประกอบกับมีเสียงดนตรีดังขึ้นทุกๆ 15 นาที เหมือนกับนาฬิกาไอน้ำอีกเรือนหนึ่งที่ประเทศแคนาดา ถ้ามาฮอกไกโดแล้วไม่มาชม ต้องไปชมที่แคนาดาเท่านั้น

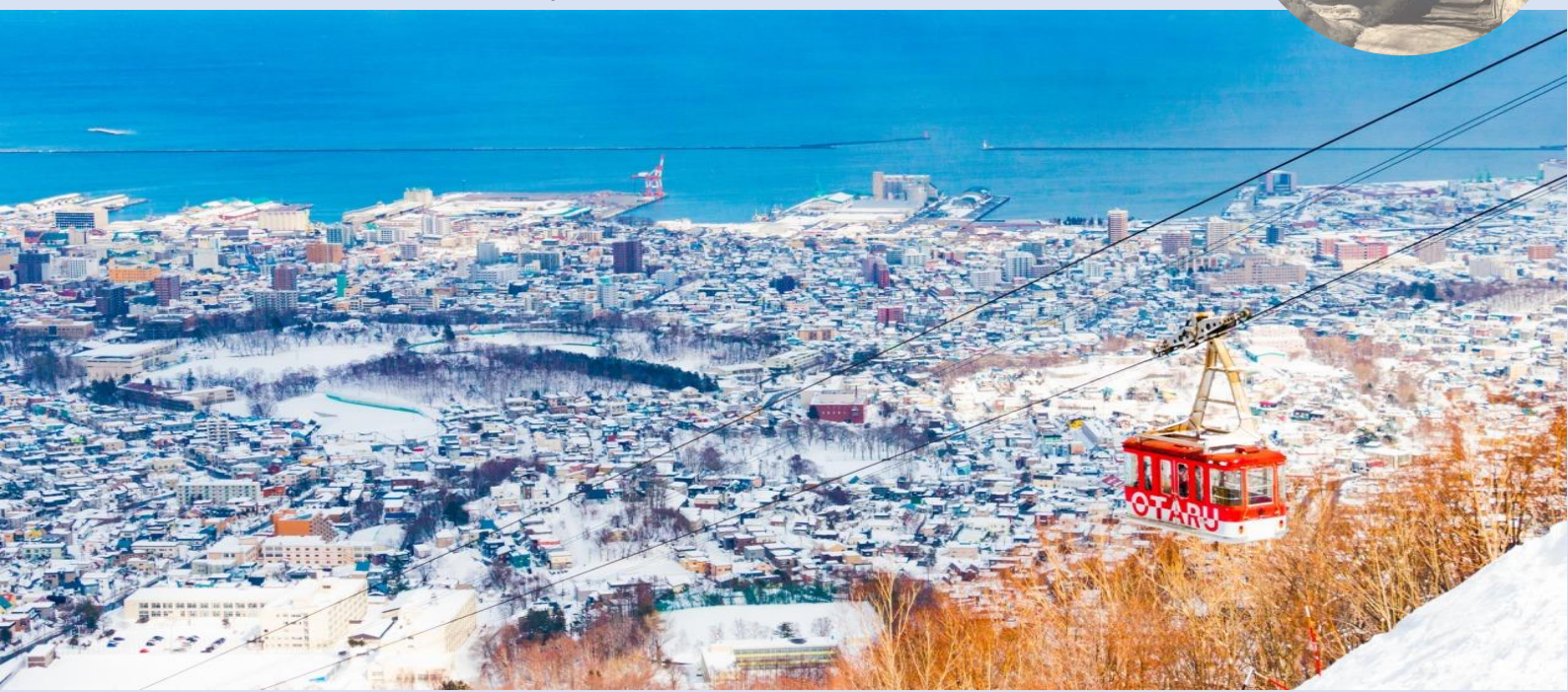




อิสระให้ท่านได้เลือกซื้อ เลือกชมสินค้ามากมายกับ **ถนนชาโกมาจิ** โดยด้านขวามือก็ต้องสะดุดตา สะดุดใจ ไปกับความน่ารักของเจ้าแมวน้อยคิตตี้ ที่ทำท่ายรอให้ทุกๆท่านเข้าไปเยี่ยมชม เมื่อเข้าไปในร้านทุกท่านสามารถเลือกแก้วเป็นลวดลายตามใจชอบแต่ละท่านได้เลย ซึ่งข้างหลังแก้วจะมีการสกรีนคำว่า Otaru ติดไว้ด้วย ซึ่งแก้วก็จะมีมากมาย หลากหลายแบบให้เลือก ราคา ก็จะแตกต่างกันออกไป เมื่อซื้อแก้วพร้อมเครื่องดื่มเรียบร้อยแล้วสามารถเติมเครื่องดื่มฟรีได้อีกรอบ เลือกเครื่องดื่มเรียบร้อยแล้ว สามารถเลือกที่นั่งตามอัธยาศัยที่บริเวณชั้นสอง หรือถ้าใครไม่ยอกนั่งบริเวณชั้นหนึ่งจะเป็นโซนขายของที่ระลึกหรือจะสนุกสนานไปกับการหมุนตุ๊กตาซาปอง

**แนะนำของอร่อย ไอศกรีมสายรุ้ง** ถือเป็นหนึ่งในของหวานขึ้นชื่อที่ดึงดูดนักท่องเที่ยวที่มาเยือนเมืองโอตารุ **แนะนำของอร่อย LeTAO (เลอ เต่า)** ชีสเค้ก "Double Fromage" ที่หอมนุ่มละลายในปาก มีสาขาหลักอยู่ใกล้คลองโอตารุ

จากนั้นนำท่าน **นั่งกระเช้าชมวิวเมืองโอตารุ** ตามรอยซีรีส์ First Love เป็นกระเช้าที่เชื่อมจากเชิงเขา ถึงยอดเขาเท็งงูยามะ สัญลักษณ์ของโอตารุ ใช้เวลาประมาณ 4 นาที ท่านจะได้พบกับวิวเมืองโอตารุที่เหมือนสวนในกล่อง รวมถึงท่าเรือโอตารุและอ่าวอิชิคาริ ในวันที่อากาศแจ่มใสสามารถมองเห็นเทือกเขาฮอกไกโด เบ็ตสึและคาบสมุทรชิราคามิได้ จุดชมวิวบนยอดเขาได้รับการบันทึกใน มิชลิน กรีน ไกด์ ญี่ปุ่น ระดับหนึ่ง ดาวเลยทีเดียว **หมายเหตุ:** ในกรณีที่ **กระเช้าลอยฟ้าโอตารุ** ปิดหรือสถานการณ์ไม่เอื้ออำนวย ในการเดินทางเข้าชม เช่นเกิดพายุหิมะ บริษัทฯ ขอสงวนสิทธิ์ในการคืนเงินค่ากระเช้า เป็นจำนวน 1,800 เยน ต่อท่าน ทั้งนี้เพื่อความปลอดภัยของลูกค้าเป็นสิ่งสำคัญ





จากนั้นนำท่านเดินทางสู่ **เมืองซัปโปโร** เมืองแห่งเศรษฐกิจและวัฒนธรรมของฮอกไกโดมีเอกลักษณ์อันโดดเด่นคือ เทศกาลหิมะซัปโปโร ประติมากรรมที่สร้างขึ้นจากหิมะและน้ำแข็ง ถูกจัดขึ้นเป็นประจำทุกปี ในฤดูหนาว นอกจากเทศกาลหิมะแล้ว ซัปโปโรยังมีสถานที่ท่องเที่ยวอีกมากมาย นำท่านช้อปปิ้งที่ **ทานุกิโคจิ** เป็นแหล่งช้อปปิ้งอาเขตบนถนนคนเดินที่มีหลังคามุงบังแดดบังฝนและหิมะ มีความยาว 7 บล็อกถนน มีร้านค้าตั้งเรียงรายอยู่กว่า 200 ร้านค้า SUSUKINO มีร้าน BIG CAMERA จำหน่ายกล้องดิจิทัล, เครื่องใช้ไฟฟ้าและอิเล็กทรอนิกส์, ร้าน100เยน, ร้านUNIQLO ขายเสื้อผ้าแฟชั่นวัยรุ่น,ร้าน MATSUMOTO KIYOSHI ขายยาและเครื่องสำอาง



ค่า อิสระอาหารค่าตามอัธยาศัย เพื่อไม่เป็นการรบกวนเวลาของท่าน  
ที่พัก SAPPORO AREA HOTEL หรือเทียบเท่า 3 ดาว



**Day5 : อิสระช้อปปิ้งตามอัธยาศัย**

เช้า บริการอาหารเช้า ณ ห้องอาหารของโรงแรม  
อิสระเต็มวัน ให้ท่านอิสระช้อปปิ้ง หรือเดินทางสู่สถานที่ท่องเที่ยวอื่น ๆ โดยมีไกด์คอยให้คำแนะนำในการเดินทาง อาทิ



**ย่านซูซุกิโนะ** ตั้งอยู่ในบริเวณรอบๆ สถานีรถไฟใต้ดินซูซุกิโนะ เมืองซัปโปโร โดยอยู่ถัดลงมาทางใต้ของสวนสาธารณะโอโดริประมาณ 500 เมตร ซึ่งถือเป็นย่านที่คึกคักและมีชีวิตชีวาที่สุดของซัปโปโร โดยเฉพาะในยามค่ำคืนที่มีการเปิดไฟตามป้ายไฟโฆษณาสีฉูดฉาดๆ บนตึกที่ตั้งอยู่ในย่านแห่งนี้ นอกจากนั้นยังเป็นแหล่งช้อปปิ้ง ร้านอาหาร ภัตตาคาร สถานบันเทิงเรีงมย์ยามราตรีต่างๆ ทั้ง ไนท์คลับ บาร์ คาราโอเกะ สถานอาบอบนวด มากกว่า 4,000 ร้าน ตามตรอกซอกซอย จึงไม่แปลกที่นักท่องเที่ยวจะนิยมมา ณ สถานที่แห่งนี้

**ตลาดปลาโมจิ** ตลาดอาหารทะเลที่ใหญ่ที่สุดของเมืองซัปโปโร ตลาดปลาแห่งนี้ สร้างขึ้นเมื่อปี ค.ศ. 1903 และตลาดแห่งนี้รู้จักกันในนาม “ครัวทะเลของชาวเมืองซัปโปโร” เพราะสัตว์ทะเลที่จับได้ส่วนใหญ่จะหาได้จากทะเลแถบนี้ทั้งสิ้น ซึ่งจะมีความสดมากเหมือนไปเดินซื้อที่ ท่าเรือเลยที่เดียว ลูกค้าส่วนใหญ่



## Day6 : อุทยานโมอาย - พระใหญ่อะตามะ ไดบุตลี - ตลาดปลาโจโก - มิตซุยเอาท์เล็ต - สนามบินชิโตเสะ

เช้า บริการอาหารเช้า ณ ห้องอาหารของโรงแรม จากนั้นนำท่านชม **อุทยานโมอาย** ที่ออกแบบโดย Tadao anda สถาปนิกชื่อดังของโลก ก่อสร้างตั้งแต่ ค.ศ. 1982 ไอเดียคล้ายวัฒนธรรมจากโมอายและอียิปต์ ออกแบบรูปร่างตั้งให้อยู่ในภูเขาของดอกลาเวนเดอร์ พระพุทธรูปเป็นแนวคิดโครงสร้างจากการเรียงลำดับของจิตวิญญาณ องค์พระมีชื่อว่า **พระใหญ่อะตามะ ไดบุตลี** หรือ **Atama Daibutsu** เปิดให้เข้าชมอย่างเป็นทางการ เมื่อวันที่ 17 ก.ค. 2559 ที่ผ่านมา **อุทยานโมอาย** มีพื้นที่ประมาณ 540,000 ตารางเมตร มี 40,000 กลุ่มของที่บรรจุอัฐิและรองรับได้ 70,000 กลุ่ม (ชาวญี่ปุ่นไม่มีการฝังศพ ใช้การเผา และจะซื้อที่ดินไว้เก็บ"อัฐิ"เก็บแบบทั้งตระกูลรวมไว้) โมอายแห่งญี่ปุ่น เป็นชื่อที่ผู้คนเรียกขาน เป็นหนึ่งในสุสานที่ใหญ่ที่สุดในโลก จากนั้นนำท่านเดินทางสู่ **ตลาดปลาโจโก** ตลาดขายส่งซัปโปโร เป็นตลาดสดที่ใหญ่ที่สุดในซัปโปโร ออกไกโด ขึ้นชื่อเรื่องอาหารทะเลสดใหม่ อาทิ ปูทาราบะ หอยเชลล์ และไข่ปลาแซลมอน ส่งตรงทุกเช้า เปิดตั้งแต่เช้าถึงประมาณบ่าย



เที่ยง อีสรอาหารกลางวันตามอัธยาศัย เพื่อไม่เป็นการรบกวนเวลาของท่าน

จากนั้นนำท่านชมด้านนอกของ จากนั้นนำท่าน **ช้อปปิ้งที่มิตซุย เอ้าท์เล็ต (MITSUI OUTLET)** ศูนย์รวมแฟชั่นทันสมัยแหล่งรวมพลของสินค้าแบรนด์เนมชื่อดังจากทั่วโลกประกอบด้วยแบรนด์ดังถึง 128 แบรนด์ อาทิเช่น Coach Armani, Ralph Lauren, Seigo เพียงพร้อมด้วยสินค้าสำหรับทุกคนตั้งแต่สินค้าแฟชั่นหญิงชาย และเด็ก จนถึงอุปกรณ์กีฬา และสินค้าทั่วไป นอกจากนี้ภายในห้าง ยังมีศูนย์อาหารขนาดใหญ่ ที่จุได้ 650 ที่นั่ง และมี Hokkaido Roko Farm Bridge ซึ่งเป็นพื้นที่ที่มีสินค้าท้องถิ่นและสินค้าจากฟาร์มสดมาขายอีกด้วย





ได้เวลาอันสมควรนำท่านเดินทางสู่ สนามบินชิโตเสะ

- 20.30 ออกเดินทางสู่ **สนามบินฮาเนดะ** ประเทศญี่ปุ่น โดยสายการบิน **ALL NIPPON AIRWAYS** เที่ยวบินที่ **NH082**  
(บริการอาหารว่างและเครื่องดื่มบนเครื่อง)
- 22.10 เดินทางถึง **สนามบินฮาเนดะ** ประเทศญี่ปุ่น เพื่อเปลี่ยนเครื่อง



### Day7 : สนามบินฮาเนดะ - สนามบินสุวรรณภูมิ

- 01.25 นำท่านเดินทางสู่ **สนามบินสุวรรณภูมิ** โดยสายการบิน **ALL NIPPON AIRWAYS** เที่ยวบินที่ **NH877**  
(บริการอาหารบนเครื่อง พร้อมบริการอาหารบนเครื่อง)
- 06.30+1 เดินทางถึง **สนามบินสุวรรณภูมิ** ประเทศไทยโดยสวัสดิภาพ ... พร้อมความประทับใจ

## ✔ อัตราค่าบริการนี้รวม



ค่าตัวเครื่องบินไป-กลับพร้อมคนละ



ค่าภาษีสนามบินทุกแห่งที่มี



ค่าน้ำหนักกระเป๋าสัมภาระ  
เป็นไปตามสายการบินกำหนด



ค่าจ้างมีคฤหาสน์คอยบริการตลอด  
การเดินทาง



ค่าอาหารตามมือที่ระบุในรายการ



ค่ารถรับ-ส่ง และนำเที่ยวตามรายการ



ค่าที่พักตามที่ระบุในรายการ  
พักห้องละ 2-3 ท่าน



ค่าเข้าชมสถานที่ต่างๆ ตามรายการ



ค่าประกันอุบัติเหตุระหว่างเดินทาง  
วงเงินท่านละ 1,000,000 บาท  
เงื่อนไขตามกรมธรรม์



ค่าบริการซึ่งได้รวมภาษีมูลค่าเพิ่ม 7% แล้ว  
ถ้าบริษัทสามารถ หัก ภาษี ณ ที่จ่าย 3%  
(ยอดก่อนภาษีมูลค่าเพิ่ม)



ค่าน้ำดื่มวันละ 1 ขวดต่อท่าน

## ✘ อัตราค่าบริการนี้ไม่รวม



ค่าใช้จ่ายส่วนตัวนอกเหนือจากรายการที่ระบุ เช่น ค่าทำหนังสือเดินทาง, ค่าโทรศัพท์, ค่าโทรศัพท์  
ทางไกล, ค่าอินเทอร์เน็ต, ค่าซักรีด, มินิบาร์ในห้อง (กรุณาสอบถามจากหัวหน้าทัวร์ก่อนการใช้บริการ)



ค่าดำเนินการอื่นๆ สำหรับผู้ที่ไม่ได้ถือหนังสือเดินทางสัญชาติไทย ค่าดำเนินการ  
แจ้งเข้า-ออกประเทศ



ค่าอาหารพิเศษที่นอกเหนือจากรายการทัวร์กำหนด และ รวมถึงการริเคเวสอาหารพิเศษต่างๆ  
เช่น อาหารเจ มังสวิรัต อาหารทะเล เป็นต้น



ค่าบริการอื่นๆ เพิ่มของสายการบิน เช่น ที่นั่ง อาหาร วิลแชร์ และ บริการเสริมอื่น (ถ้ามี)



ค่าทิปคนขับรถ หัวหน้าทัวร์และมัคคุเทศก์ท้องถิ่น



## เงื่อนไขการยกเลิกการเดินทาง

### 1. กรณีที่นักท่องเที่ยวต้องการ **ขอยกเลิกการเดินทาง เลื่อน หรือ เปลี่ยนแปลงการเดินทาง**

นักท่องเที่ยว (ผู้มีรายชื่อในเอกสารการจอง) จะต้องอีเมล เพื่อลงนามในเอกสารแจ้งยืนยันยกเลิกการจอง กับทางบริษัทเป็นลายลักษณ์อักษรเท่านั้น ทางบริษัทไม่รับยกเลิกการจองผ่านทางโทรศัพท์ ไม่ว่ากรณีใดๆ ทั้งสิ้น

### 2. กรณีนักท่องเที่ยวต้องการ **ขอรับเงินค่าบริการคืน** กรุณาส่งเอกสารทางอีเมล เอกสารที่ใช้ประกอบการขอรับเงินคืนรายละเอียดดังนี้

- หน้าสมุดบัญชีธนาคารที่ต้องการให้นำเงินเข้า
- ใบเรียกเก็บเงิน หรือ หลักฐานการชำระค่าบริการต่างๆ ทั้งหมด
- พาสปอร์ตหน้าแรกของผู้เดินทาง

**\*\* กรณีมอบอำนาจจะต้องมีหนังสือมอบอำนาจ และ สำเนาบัตรประชาชนของผู้รับมอบอำนาจ \*\***

เงื่อนไขการคืนเงินค่าบริการดังนี้

แจ้งยกเลิกก่อนเดินทาง ตั้งแต่ 30 วันขึ้นไป	คืนค่าใช้จ่ายทั้งหมด หรือ หักค่าใช้จ่ายจริงที่เกิดขึ้น (กรณีวันเดินทางตรงกับช่วงวันหยุดนักขัตฤกษ์ ไม่ว่าวันใดวันหนึ่ง ทางบริษัทขอสงวนสิทธิ์ในการยกเลิกการเดินทางไม่น้อยกว่า 55 วัน)
แจ้งยกเลิกก่อนเดินทาง 15-29 วัน	เก็บค่าใช้จ่ายก่อนละ 50% ของค่าทัวร์ หรือ หักค่าใช้จ่ายจริงที่เกิดขึ้น (กรณีที่ค่าใช้จ่ายตามจริงมากกว่ากำหนด ทางบริษัทขอสงวนสิทธิ์ในการเรียกเก็บค่าใช้จ่ายเพิ่ม)
แจ้งยกเลิกก่อนเดินทาง 0-14 วัน	เก็บค่าใช้จ่ายก่อนละ 100% ของค่าทัวร์



## ข้อมูลสำคัญเกี่ยวกับโรงแรมที่พักที่ท่านควรรู้อ

1. เนื่องจากการวางแผนผังห้องพักของแต่ละโรงแรมแตกต่างกัน เช่น ห้องพักแบบห้องเดี่ยว (Single) ห้องพักแบบห้องคู่ 2 ท่าน (Twin/Double) และ ห้องพักแบบ 3 ท่าน / 3 เตียง (Triple Room) จึงอาจทำให้ห้องพักแต่ละประเภท อาจจะไม่ติดกัน หรือ อยู่คนละชั้นกัน และบางโรงแรมอาจ不会有ห้องพักแบบ 3 ท่าน ซึ่งถ้าต้องการเข้าพัก 3 ท่าน อาจจะต้องเป็น 1 เตียงใหญ่ กับ 1 เตียงพับเสริม หรือ อาจมีความจำเป็นต้องแยกห้องพักเป็นห้องคู่ 1 ห้อง (Twin/Double) และ ห้องเดี่ยว 1 ห้อง (Single) ไม่ว่ากรณีใดๆ ทางบริษัทขอสงวนสิทธิ์ในการเรียกเก็บค่าบริการเพิ่มตามจริงที่เกิดขึ้นจากนักท่องเที่ยว
2. กรณีที่มีงานจัดประชุมนานาชาติ (Trade Fair) เป็นผลให้ค่าโรงแรมสูงขึ้นมาก และห้องพักในเมืองเต็ม บริษัทฯ ขอสงวนสิทธิ์ในการปรับเปลี่ยน หรือย้ายเมืองเพื่อให้เกิดความเหมาะสม
3. โดยส่วนใหญ่ตามธรรมเนียม ของห้องพักจะเป็นห้องพักที่ห้ามสูบบุหรี่ (Non Smoking Room) โดยทางโรงแรมอาจมีการติดตั้งอุปกรณ์ดับจับควันไว้ในห้อง กรณีที่มีการลักลอบสูบบุหรี่ในห้องพัก และถูกตรวจสอบได้ ผู้เข้าพักจำเป็นต้องชำระค่าปรับกับโรงแรมโดยตรง โดยค่าปรับขึ้นอยู่กับเงื่อนไขของแต่ละโรงแรม



## ข้อมูลสำคัญเกี่ยวกับสายการบินที่ท่านควรรู้อ

1. เกี่ยวกับที่นั่งบนเครื่องบิน เนื่องจากบัตรโดยสาร เป็นแบบหมู่คณะ (ราคาพิเศษ) สายการบินจึงขอสงวนสิทธิ์ในการเลือกที่นั่งบนเครื่องบินทุกกรณี แต่ทางบริษัทจะพยายามให้มากที่สุด ให้ลูกค้าผู้เดินทางที่มาด้วยกันได้นั่งด้วยกัน หรือใกล้กันให้มากที่สุดเท่าที่จะสามารถทำได้
2. กรณีที่ท่านเป็นมุสลิม หรือ นับถือศาสนาอิสลาม หรือ แพ้อาหารบางประเภท โปรดระบุมาให้ชัดเจนในขั้นตอนการจอง กรณีที่แจ้งล่วงหน้าก่อนเดินทางกะทันหัน อาจมีค่าใช้จ่ายเพิ่มเพื่อชำระกับเมนูใหม่ที่ต้องการ เพราะเมนูเดิมของคณะ ไม่สามารถยกเลิกได้
3. บางสายการบินอาจมีเงื่อนไขเกี่ยวกับการให้บริการอาหารบนเครื่องบินแตกต่างกัน ขอให้ท่านทำความเข้าใจถึงวัฒนธรรมประจำชาติ ของแต่ละสายการบินที่กำลังให้บริการท่านอยู่
4. สายการบินอาจมีการงดเสิร์ฟอาหาร และเครื่องดื่ม หรือเปลี่ยนแปลงรูปแบบอาหาร ขึ้นอยู่กับสายการบินเป็นผู้กำหนด



## เงื่อนไข และข้อควรทราบอื่นๆ ที่ท่านควรทราบ

1. ทัวرنีสำหรับผู้มีวัตถุประสงค์เพื่อการท่องเที่ยวเท่านั้น
2. ทัวرنีขอสงวนสิทธิ์สำหรับผู้เดินทางที่ถือหนังสือเดินทางธรรมดา (หน้าปกสีน้ำตาล / เลือดหมู) เท่านั้น กรณีที่ท่านถือหนังสือเดินทางราชการ (หน้าปกสีน้ำเงินเข้ม) หนังสือเดินทางทูต (หน้าปกสีแดงสด) และต้องการเดินทางไปพร้อมคณะทัวร์ อันมีวัตถุประสงค์เพื่อการท่องเที่ยว โดยไม่มีจดหมายเชิญ หรือ เอกสารใด เชื่อมโยงเกี่ยวกับการขออนุญาตการใช้หนังสือเดินทางพิเศษอื่นๆ หากไม่ผ่านการอนุมัติของเคาน์เตอร์เช็คนิวตัน ด่วนตรวจคนเข้าเมือง ทั้งฝั่งประเทศไทย (ต้นทาง) ขาออก และ ต่างประเทศ (ปลายทาง) ขาเข้า ไม่ว่าจะกรณีใดก็ตาม ทางบริษัทขอสงวนสิทธิ์ไม่รับผิดชอบความผิดพลาดที่จะเกิดขึ้นในส่วนนี้ ไม่ว่าจะส่วนใดส่วนหนึ่ง
3. ทัวرنีนี้เป็นทัวร์แบบเหมาจ่ายล่วงหน้าเรียบร้อยแล้วทั้งหมด หากท่านไม่ได้ร่วมเดินทางหรือใช้บริการตามที่ระบุไว้ในรายการ ไม่ว่าจะบางส่วนหรือทั้งหมด หรือถูกปฏิเสธการเข้า-ออกเมือง หรือด้วยเหตุผลใดๆ ก็ตาม ทางบริษัทขอสงวนสิทธิ์ไม่คืนเงินค่าบริการ ไม่ว่าจะบางส่วนหรือทั้งหมดให้แก่ท่านไม่ว่ากรณีใดๆ ก็ตาม
4. ทางบริษัทขอสงวนสิทธิ์ไม่รับผิดชอบค่าเสียหายจากความผิดพลาดในการสะกดชื่อ นามสกุล คำนำหน้าชื่อ เลขที่หนังสือเดินทาง เลขที่วีซ่า และอื่นๆ เพื่อใช้ในการจองตั๋วเครื่องบิน ในกรณีที่นักท่องเที่ยว หรือ เอเยนต์ไม่ได้ส่งหน้าหนังสือเดินทาง และ หน้าวีซ่ามาให้กับทางบริษัทพร้อมการชำระเงินมัดจำหรือส่วนที่เหลือทั้งหมด
5. ทางบริษัทขอสงวนสิทธิ์ในการเปลี่ยนแปลงรายการการเดินทางตามความเหมาะสม เพื่อให้สอดคล้องกับ สถานการณ์ ภูมิอากาศ และเวลา ณ วันที่เดินทางจริงของประเทศที่ท่านเดินทาง ทั้งนี้ ทางบริษัทจะคำนึงถึงความปลอดภัย และ ประโยชน์ของลูกค้าเป็นสำคัญ
6. ทางบริษัทขอสงวนสิทธิ์ไม่รับผิดชอบต่อความเสียหายหรือค่าใช้จ่ายใดๆ ที่เพิ่มขึ้นของนักท่องเที่ยวที่ไม่ได้เกิดจากความผิดของทางบริษัท เช่น การก่อการร้าย ภัยสงคราม ภัยธรรมชาติ การจลาจล การปฏิวัติ การนัดหยุดงาน อุบัติเหตุ ความเจ็บป่วย ความสูญหายหรือเสียหายของสัมภาระ ความล่าช้า เปลี่ยนแปลง หรือ การบริการของสายการบิน เหตุสุดวิสัยอื่น เป็นต้น
7. อัตราค่าบริการนี้คำนวณจากอัตราแลกเปลี่ยนเงินตราต่างประเทศ ณ วันที่ทางบริษัทเสนอราคา ดังนั้น ทางบริษัทขอสงวนสิทธิ์ในการปรับราคาค่าบริการเพิ่มขึ้น ในกรณีที่มีการเปลี่ยนแปลงอัตราแลกเปลี่ยนเงินตราต่างประเทศ ค่าตัว เครื่องบิน ค่าภาษีน้ำมัน ค่าภาษีสนามบิน ค่าประกันภัยสายการบิน การเปลี่ยนแปลงเที่ยวบิน ฯลฯ ที่ทำให้ต้นทุนสูงขึ้น
8. มีคฤหาสน์ พนักงาน หรือตัวแทนของทางบริษัท ไม่มีอำนาจในการให้คำสัญญาใดๆ แก่บริษัท เว้นแต่มีเอกสารลงนามโดยผู้มีอำนาจของบริษัทกำกับเท่านั้น
9. นักท่องเที่ยวต้องมีความพร้อมในการเดินทางทุกประการ หากเกิดเหตุสุดวิสัยใดๆ ระหว่างรอการเดินทาง อันไม่ใช่เหตุที่เกี่ยวข้องกับทางบริษัท อาทิ วีซ่าไม่ผ่าน เกิดอุบัติเหตุที่ไม่สามารถควบคุมได้ นอกเหนือการควบคุมและคาดหมาย ทางบริษัทจะรับผิดชอบคืนค่าทัวร์เฉพาะส่วนที่บริษัทยังไม่ได้ชำระแก่ทางผู้ค้าของทางบริษัท หรือจะต้องชำระตามข้อ ตกลงแก่ผู้ค้าตามหลักปฏิบัติเท่านั้น
10. คณะทัวร์นี้ เป็นการชำระค่าใช้จ่ายทั้งหมดแบบผูกขาดกับตัวแทนบริษัทที่ได้รับการรับรองอย่างถูกต้อง ณ ประเทศปลายทาง ซึ่งบางส่วนของโปรแกรมอาจจำเป็นต้องท่องเที่ยวอันเป็นไปตามนโยบายของประเทศปลายทางนั้นๆ กรณีที่ท่านไม่ต้องการใช้บริการส่วนใดส่วนหนึ่ง ไม่ว่าจะกรณีใดก็ตาม จะไม่สามารถคืนค่าใช้จ่ายให้ได้ และ อาจมีค่าใช้จ่ายเพิ่มเติมขึ้น ตามมาเป็นบางกรณี ทางบริษัทขอสงวนสิทธิ์ในการเรียกเก็บค่าใช้จ่ายที่เกิดขึ้นจริงทั้งหมดกับผู้เดินทาง กรณีที่เกิดเหตุการณ์นี้ขึ้น ไม่ว่าจะกรณีใดก็ตาม
11. กรณีลูกค้าที่จองเฉพาะทัวร์ไม่รวมบัตรโดยสารโดยเครื่องบิน (จอยด์แลนด์ทัวร์ ชื่อตัวเครื่องบินแยกเอง) ในวันเริ่มทัวร์ (วันที่หนึ่ง) ท่านจำเป็นต้องมารอคณะท่านนั้น ทางบริษัทไม่สามารถให้คณะ รอท่านได้ ไม่ว่าจะกรณีใดก็ตาม กรณีที่ไฟล์ทของท่านถึงช้ากว่าคณะ และ ยืนยันเดินทาง ท่านจำเป็นต้องเดินทางตามคณะไปยังเมือง หรือ สถานที่ท่องเที่ยวที่ท่านอยู่ในเวลานั้นๆ กรณีนี้ จะมีค่าใช้จ่ายเพิ่ม ท่านจำเป็นต้องชำระค่าใช้จ่ายที่ใช้ในการเดินทางด้วยตนเองทั้งหมดเท่านั้น ไม่ว่าจะ กรณีใดก็ตาม และ ทางบริษัทขอสงวนสิทธิ์ไม่สามารถชดเชย หรือ ทดแทน หากท่านไม่ได้ท่องเที่ยวเมือง หรือ สถานที่ท่องเที่ยวใดๆ สถานที่หนึ่ง ทุกกรณี เนื่องจากการชำระแบบเหมาจ่ายกับตัวแทนแล้วทั้งหมด